



winn scandinavia

Monteringsanvisning

Baspaket till BMW i4 m/ Harman/Kardon

Grattis till ditt köp av detta baspaket till BMW i4!

Detta paket har utvecklats specifikt för att passa med det befintliga ljudsystemet som finns i BMW i4 och gäller modeller som är utrustade med Harman/Kardon-ljudsystem från fabrik. Lösningen är plug and play, med kontakter som passar direkt på originalanslutningarna. Förstärkaren monteras på baslådan och kopplas till ström och signal i bagageutrymmet. Baslådan passar perfekt i reservhjulbaljan i bagaget och kommer vara helt dold när allt är färdigmonterat. Varken kapning eller skarvning av bilens kablar kommer att krävas.

Paketet innehåller:

- Helix M One förstärkare
- Specialtillverkad baslåda för BMW i4 med GAS MAX S1-6D1 baselement
- Plug N Play-kablage till BMW i4 med Helix AAC.3 HP höglågnivåomvandlare
- Högtalarkabel till baslådan
- M6-mutter

Du behöver:

- Demonteringsverktyg
- Torx T20
- Torx T40
- 10 mm hylsa
- 13 mm hylsa eller nyckel
- 3 mm insexnyckel
- Diverse mejslar

Känner du dig redo? Då sätter vi igång!

1. Demontering

Öppna bagageutrymmet, lyft upp golvet så kommer du se originalsубwoofern för Harman/Kardon-ljudpaketet i reservhjulbaljan.

Ta av topplocket på baslådan, det sitter endast med clips.

Skruva loss de tre skruvarna (10 mm) som håller fast lådan. En skruv i framkant och två skruvar genom själva lådan.



Koppla ur kontakten på sidan och lyft hela lådan ut ur bilen.



Tryck kontakten genom hålet och upp i springan på sidan av baljan (se bild nedan).



Plocka fram Plug and play-kabelsatsen som följer med i paketet. Anslut den svarta kontakten till kontakten från originalbaslådan i bilen.



Lokalisera de två byglarna på högersidan (passagerarsidan) i bagageutrymmet.
Fäll upp plastlocket så att du kommer åt skruven (se bild nedan).



Skruva loss båda byglarna med hjälp av en Torx T40.



Ta bort kroken (den vid spaken som fäller ned baksätet) och använd ett demonteringsverktyg för att lossa det lilla locket bakom. Bakom det locket sitter en skruv som lossas på med en Torx T20.



Ta loss hela den övre panelen, se bild. Den sitter fast med 3 clips i nederkant och 1 clip i överkant.



Använd ett demonteringsverktyg för att ta loss lampan längst bak i högra hörnet, och koppla loss den.



Lossa två panelclips i mattan genom att använda en liten spårmejsel eller dyliskt, och bryt ut mittendelen. Dra sedan ut hela clipset.



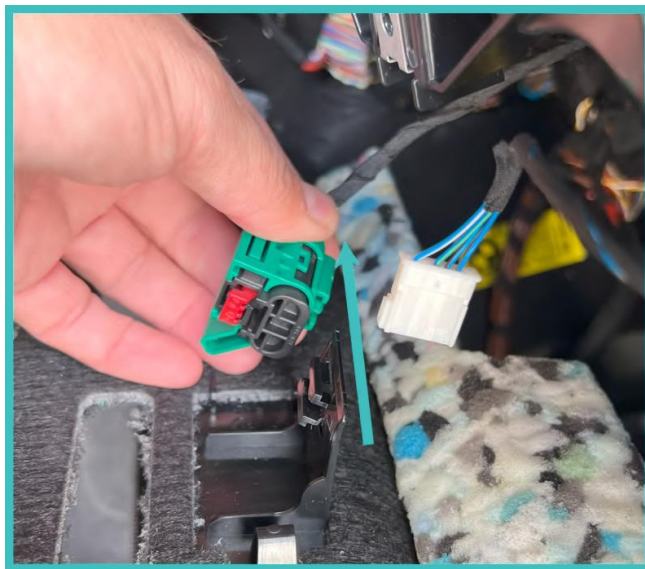
Dra ut mattkanten något så att du kommer åt kontakterna på baksidan.



Koppla loss de två vita kontakterna.



Böj mattan helt ner och lossa den gröna kontakten från fästet genom att skjuta den framåt.



Använd en 10mm hylsa och skruva loss de två plastmuttrarna längst ned i förvaringsutrymmet. Lyft sedan ut hela förvaringsutrymmet.



Koppla ur den stora vita kontakten som du nu kommer åt på sidoväggen. Dra spärren lite bakåt och dra kontakten nedåt.



Nu ska vi komma åt strömanslutningen där strömkabeln till förstärkaren ska anslutas. Tryck ner de två låsningarna på ovansidan av säkringsboxen...



... och dra ut hela säkringsboxen något. Det är på baksidan av den här säkringsboxen som strömkabeln ska anslutas.



2. Montering och anslutning av strömkabel

I reservhjulbaljan ska nu den röda strömkabeln föras in (med ringkabelskon först) genom öppningen i mattan. Lyft mattan lite och dra kabeln på undersidan. För strömkabeln vidare runt hörnet på baljan och bakåt mot dig.



Dra strömkabeln vidare mot bilens högersida, på undersidan av byglarna.



På baksidan av säkringsboxen fäller du upp plastlocket som täcker strömanslutningen.



Klipp av strömkabeln ca. 15-20cm från ringkabelskon. Ta fram säkringshållaren som följer med i paketet och ta av locket. Skala av strömkabeln (skär av isoleringen på kabeln) och sätt in den på ena sidan av säkringshållaren. Var noga med att inte skala av så mycket att kopparkardelerna blir synliga utanför säkringshållaren. Skruva fast strömkabeln ordentligt med stoppskruven på ovansidan.



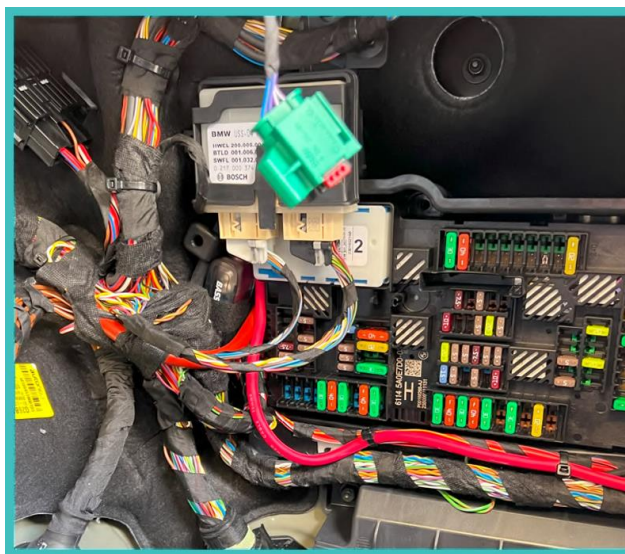
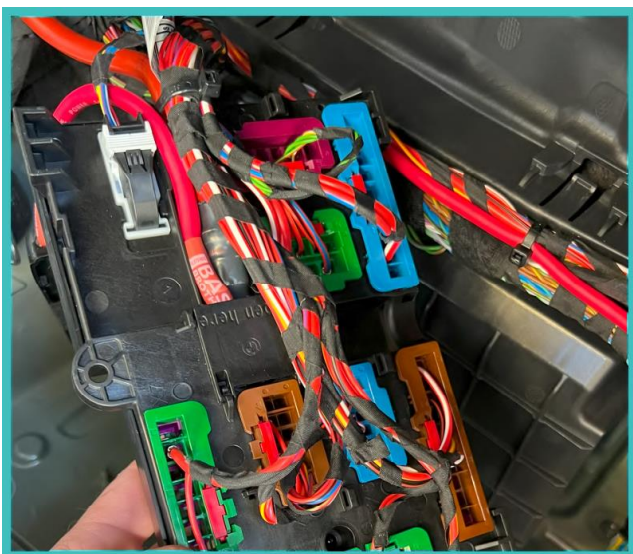
OBS! Om säkringen sitter i säkringshållaren ska den tas ut innan du fortsätter. Den ska inte sättas tillbaka innan allt är korrekt anslutet. Vi återkommer till detta senare.

Ta den änden av kabeln du har klippt bort (änden med ringkabelsko), och gör likadant med denna. Skala av isoleringen och koppla in den på andra sidan på säkringshållaren. Sätt på locket tills vidare så att det inte finns någon risk att säkringshållaren får kontakt med metall. Kom ihåg att säkringen fortfarande ska vara urtagen.

Du ska inte lossa muttern som hör till den existerande strömanslutningen.
Placera strömkabelns ringkabelsko ovanpå den befintliga muttern, och skruva fast den med medföljande mutter så att den sitter ordentligt.



Fäll tillbaka locket till strömanslutningen igen och skjut tillbaka säkringsboxen på plats.



3. Montering av förstärkare och baslåda

Nu ska förstärkaren monteras. Denna kommer färdiginställd från oss, men dubbelkolla att inställningarna står som på bilden nedan. Använd en liten spårmejsel för att justera inställningarna.



Den svarta jordkabeln i kabelsatsen ska anslutas till den främre skruven där originalbaslådan var fastskruvad. Lägg ringkabelskon på skruven och skruva fast muttern ordentligt. Kabeln dras ut genom öppningen till baljan på samma vis som den röda strömkabeln.

Signalkabeln från hög-lågnivåomvandlaren (blå/grå RCA-kabel) ska också dras genom denna öppning.



Leta fram högtalarkabeln du fick med i paketet, den ska nu anslutas till terminalen på sidan av baslådan. Skala av ändarna på kabeln, tryck ned terminalen, för in kabeln och släpp. Kabeln med text/markering på ska anslutas till röd terminal.

Lägg baslådan i baljan enligt bilden. Alla lösa kablar ska komma ut på ovansidan av lådan.

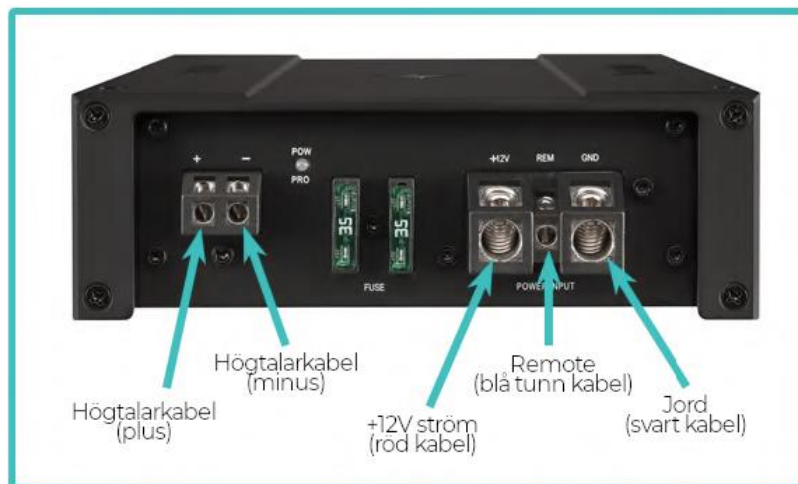
Placera förstärkaren ovanpå baslådan med strömanslutningarna vända framåt. Skruva fast förstärkaren med de fyra medföljande skruvarna, och allt är nu klart för inkoppling.



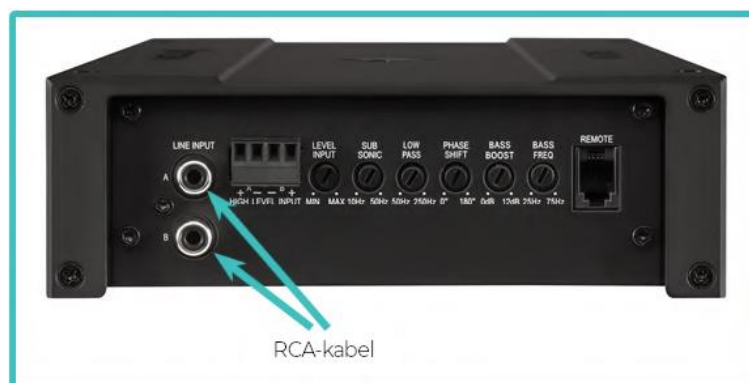
Skala av strömkabeln och jordkabeln genom att skära av cirka 2 cm av isoleringen i ändarna. Skruva upp insex-skruvarna på förstärkaren, sätt in ström- och jordkabel och skruva åt insex-skruvarna ordentligt.

Blå remote-kabel (som kommer tillsammans med RCA-kabeln) ska skalas och anslutas till ingången märkt "REM".

Högtalarkabeln från baslådan kopplas till högtalarutgångarna. Kabeln med text/markering på kopplas till plus, och den andra kabeln till minus.



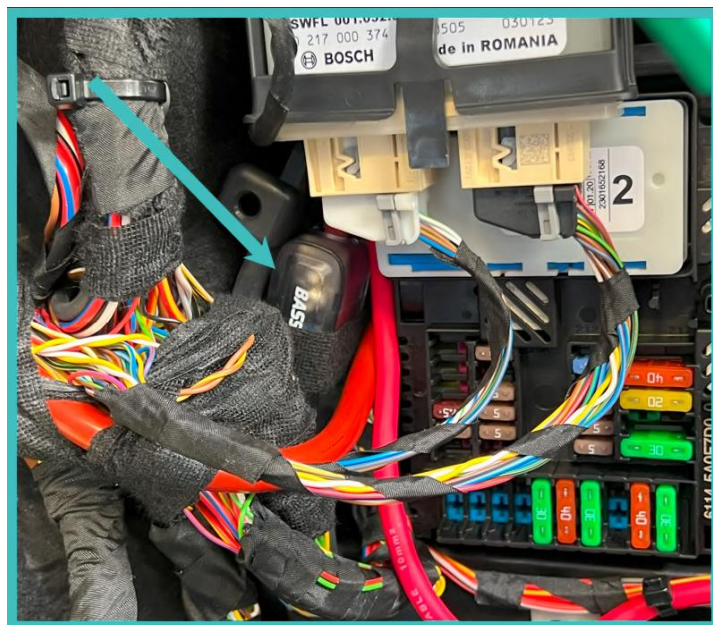
Om allt är inkopplat korrekt ska du nu bara ha ett par RCA-kontakter kvar. Dessa ska dras runt förstärkaren och kopplas in på RCA-ingångarna på motsatt sida. Vilken kontakt som kopplas till A och B spelar ingen roll.



Nu när allt är inkopplat till förstärkaren, så kan du gå tillbaka till strömanslutningen i bilen. Ta av locket till säkringshållaren, lossa på skruvarna till säkringen, montera säkringen och skruva åt så att den sitter fast. Sätt till sist på locket till säkringshållaren igen.



Placera säkringshållaren för strömkabeln som på bilden och se till att kabeldragningen blir snygg och prydlig.



4. Återmontering

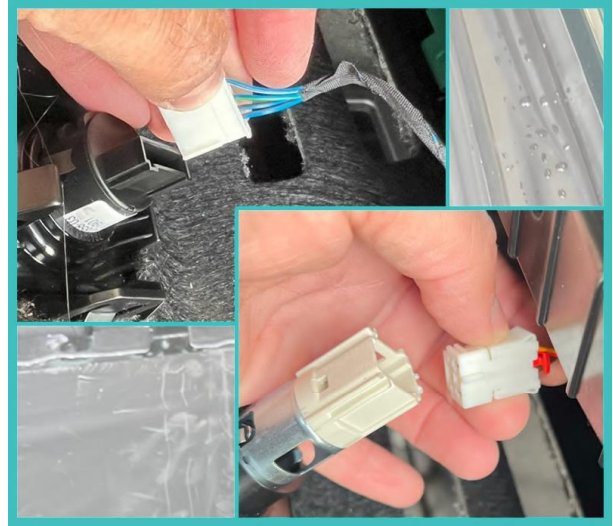
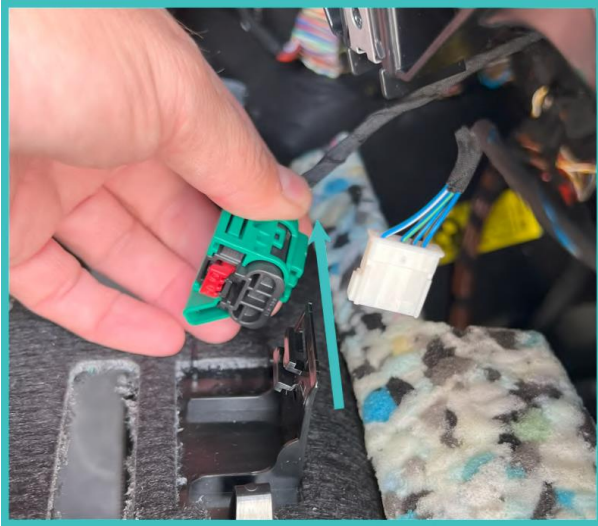
Sätt tillbaka den stora vita kontakten vid säkringsboxen igen.



Sätt tillbaka förvaringsutrymmet och skruva fast båda muttrarna.



Sätt tillbaka den gröna kontakten i fästet, böj tillbaka mattan och anslut de två vita kontakterna igen.



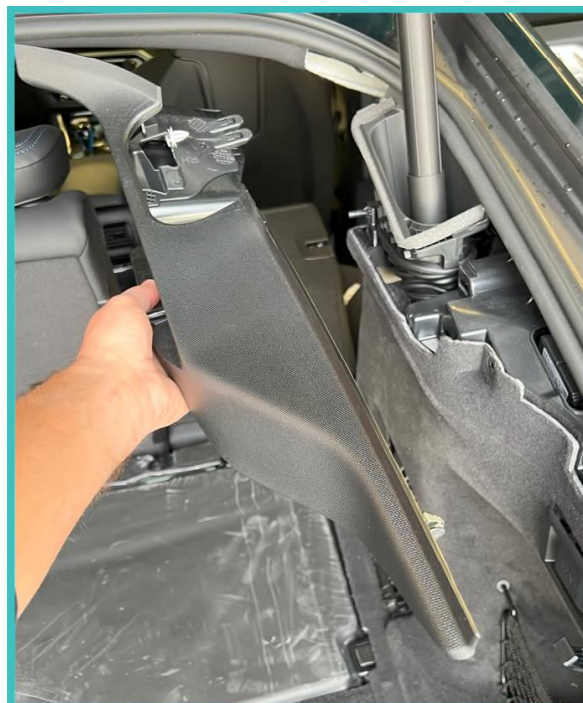
Skjut sedan mattan på plats, sätt tillbaka de två runda clipsen (se till att centrumstiftet är utdraget först), och tryck in centrumstiftet helt för att fästa mattan.



Sätt tillbaka lampan, kom ihåg att ansluta kontakten till den också.



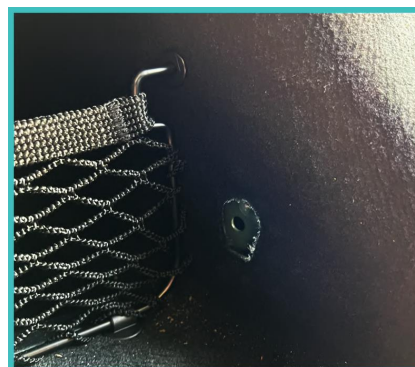
Klicka tillbaka den övre sidopanelen igen. Se till att de tre clipsen träffar hålen och tryck till.



Skruva in Torx T20-skruven vid kroken, och sätt tillbaka det lilla plastlocket som döljer skruven.



Skruva fast de två byglarna med hjälp av en Torx T40.



Lägg tillbaka golvet i bagageutrymmet, och allt är klart.



5. Njut av bra ljud!

Nu är faktiskt allt klart för att sätta sig bakom ratten, hitta din favoritlåt och ge dig ut på en biltur. Se till att ha batteriet laddat!

Vi vill påpeka att baslådan behöver lite tid innan basen mjukas upp. Efter en tids användning (cirka 20 timmar) kommer du märka mer djup och fyllighet i basen än i början.

Våra rekommendationer på inställningar är bara ett förslag baserat på vår testning. Du kan naturligtvis finjustera dem själv om du önskar det, men det är en bra utgångspunkt.

Sätt dig i bilen och kör iväg och njut!

Lycka till och tack för att du köpte detta paket!

Om du har ytterligare frågor, vänligen kontakta din återförsäljare för hjälp.